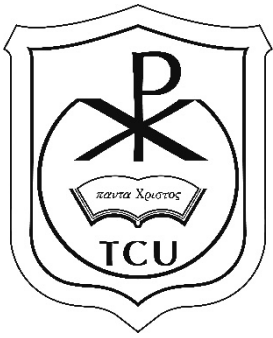


# 2017 履修証明プログラム



「フルタイムでは学べないが神学を体系的に学びたい」「何から始めてよいかわからない」などの声にお答えし、聴講・科目等履修制度を利用して神学・キリスト教福祉・教会音楽の基礎を体系的に学ぶことのできるコースをご用意しました。コースとしてまとめられた科目群を受講された方には履修証明書を発行します。

## 履修証明プログラムとは？

いくつかの科目・講座によるコースを編成し、修了者に履修証明書を交付する文科省による取り組みです。授業や公開講座などによる120時間以上の受講後、証明書を受け取ることができます。

### 神学基礎コース:ステージ1

- ・ 実践神学概論(春:火 3・4)
  - ・ キリスト教世界観 I(春:木 1・2)
  - ・ 旧約聖書概論 I(春:木 3・4)
  - ・ キリスト教世界観 II(秋:水 5・6)
  - ・ 神学入門(秋:木 1・2)
  - ・ キリスト教哲学 α(冬:火 3・4)
  - ・ キリスト教史 I(冬:木 3・4)
  - ・ 新約聖書概論 I(冬:金 3・4)
- 以上から6科目を選択



### 神学基礎コース:ステージ2

- ・ 新約聖書概論 II(春:水 3・4)
  - ・ 組織神学 I(春:金 3・4)
  - ・ 組織神学 II(秋:月 5・6)
  - ・ 組織神学 III(秋:水 1・2)
  - ・ キリスト教史 II(秋:木 3・4)
  - ・ 旧約聖書概論 II(秋:金 3・4)
  - ・ 組織神学 IV(冬:水 1・2)
  - ・ 宣教学(冬:水 3・4)
  - ・ 東洋思想(冬:木 5・6)
  - ・ 日本キリスト教史(冬:金 3・4)
- 以上から6科目を選択

### 教会音楽基礎コース

- ・ クワイア(通年:金 5・6)
- ・ 音楽概論(春:金 3・4)
- ・ 礼拝学(秋:木 3・4)
- ・ 教会音楽概論(冬:月3・4・5・6)
- ・ 声楽、ピアノ、オルガン、ギターのいずれかのレッスン(通年)
- ・ その他指定する学内講座  
教会音楽・神学公開講座  
(6/5, 日程未定, 10/16, 10/30, 11/17)  
夏期教会音楽講習会(7/20-22)

詳細は P3

### キリスト教福祉コース

- ・ 神学・教会特殊研究区  
キリスト教公共福祉(春:水 5・6)
  - ・ こころとからだのしくみ I(春:木 1-3)
  - ・ キリスト教公共福祉学入門(秋:火 3・4)
  - ・ 社会福祉学(秋:水 3・4)
  - ・ 人間関係とコミュニケーション(秋:水 7-9)
  - ・ 公共哲学と福祉(冬:水 7-9)
  - ・ 人間の発達と老化 I(冬:金 1-3)
- 以上から6科目を選択

詳細は P4

\* お申し込みは「聴講生・科目等履修生募集要項」をご参照下さい。単位履修・聴講のどちらかを選べます。

\* 本学は3学期制です。(春学期:4~7月 秋学期:9~11月 冬学期:12月~3月)

\* 授業時間(全コース共通) 1・2限(福祉1-3限) 8:40~11:10

3・4限(福祉4-6限)13:00~15:30

5・6限(福祉7-9限)15:40~18:10

\* 時間割は2017年3月6日現在のものです。各科目の最新の時間割と教室はTCUウェブシラバスにてご確認ください。<http://syllabus.tci.ac.jp/>



# 神学基礎コース:ステージ1

春学期

	月曜	火曜	水曜	木曜	金曜
1・2 限				キリスト教世界観 I	
3・4 限		実践神学概論		旧約聖書概論 I	
5・6 限					

秋学期

	月曜	火曜	水曜	木曜	金曜
1・2 限				神学入門	
3・4 限					
5・6 限			キリスト教世界観 II		

冬学期

	月曜	火曜	水曜	木曜	金曜
1・2 限					
3・4 限		キリスト教哲学 $\alpha$		キリスト教史 I	新約聖書概論 I
5・6 限					

# 神学基礎コース:ステージ2



春学期

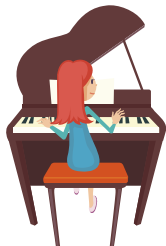
	月曜	火曜	水曜	木曜	金曜
1・2 限					
3・4 限			新約聖書概論 II		組織神学 I
5・6 限					

秋学期

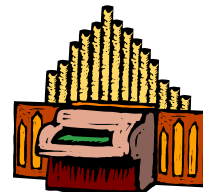
	月曜	火曜	水曜	木曜	金曜
1・2 限			組織神学 III		
3・4 限				キリスト教史 II	旧約聖書概論 II
5・6 限	組織神学 II				

冬学期

	月曜	火曜	水曜	木曜	金曜
1・2 限			組織神学 IV		
3・4 限			宣教学		日本キリスト教史
5・6 限				東洋思想	



# 教会音楽基礎コース



教会で音楽奉仕をされている方にお勧めの基礎コースです。  
 教会音楽専攻科へ入学を検討している方にもお勧めです。  
 レッスンについては、優先的に受講できます。

## 春学期

	月曜	火曜	水曜	木曜	金曜
1・2 限	ピアノ・オルガン	オルガン			オルガン・声楽
3・4 限	オルガン	オルガン		ギター	音楽概論
5・6 限	ピアノ			ギター	クワイア

## 秋学期

	月曜	火曜	水曜	木曜	金曜
1・2 限	ピアノ・オルガン	オルガン			オルガン・声楽
3・4 限	ピアノ・オルガン	オルガン		礼拝学	声楽
5・6 限				ギター	クワイア

## 冬学期

	月曜	火曜	水曜	木曜	金曜
1・2 限	ピアノ	オルガン			オルガン・声楽
3・4 限	教会音楽概論	オルガン		ギター	オルガン・声楽
5・6 限	教会音楽概論			ギター	クワイア

### ● レッスンについて

ピアノ、オルガン、ギター、声楽のいずれかのレッスンを通年で受講していただきます。レッスンは1回20分、学期に8回(年間24回)行われます。(ギターは1回30分、年間16回)。レッスンの曜日・時間帯は学期ごとに調整します。学期ごとに異なるレッスンを履修する場合は、本コースには登録できません。なお、正規生が優先のため聴講生はレッスンを受講できない場合があります。本コースに登録した場合、他の聴講生より優先的にレッスン受講が可能です。

### ● 授業とレッスンに加えて、公開講座や講習会への参加が必要です。(要受講料・要申込)

主催：本学「教会音楽アカデミー」

(1) 教会音楽・神学公開講座 (お申込・お問合せ：music@tci.ac.jp)

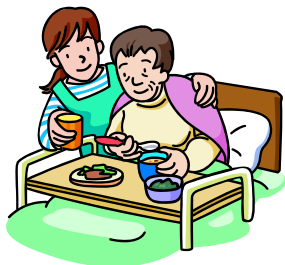
6/5、日程未定、10/16、10/30、11/17 (午後 全5回)

(2) 夏期教会音楽講習会 (お申込・お問合せ：fcc@tci.ac.jp)

7月20日(木)午前～22日(土)お昼まで

\* 指定する学内講座の一部を受講できない場合でも、授業・レッスンとの合計受講時間が120時間以上になる場合は教会音楽基礎コース受講の証明書を発行できます。ご相談ください。





# キリスト教福祉コース



教会やクリスチャン個人で福祉について考えてみたい、という方のための初級から中級程度の基礎知識を提供するプログラムです。どなたでも受講可能です。福祉の全体像をつかむためにはイントロダクションとして「キリスト教公共福祉学入門」はお勧めです！

## 春学期

	月曜	火曜	水曜	木曜	金曜
1-3限				こころとからだのしくみ I	
4-6限					
5-6限			神学・教会特殊研究区		

## 秋学期

	月曜	火曜	水曜	木曜	金曜
1-2限					
3-4限		キリスト教公共福祉学入門	社会福祉学		
7-9限			人間関係とコミュニケーション		

## 冬学期

	月曜	火曜	水曜	木曜	金曜
1-3限					人間の発達と老化 I
4-6限					
7-9限			公共哲学と福祉		

\*「神学・教会特殊研究区」と「公共哲学と福祉」は、内容が一部重なります。教会教職者へは「神学・教会特殊研究区」をお勧めいたします。

東京基督教大学 教務部

〒270-1347 千葉県印西市内野 3-301-5-1

TEL:0476-46-1131 FAX:0476-46-1405 E-mail:nondegree@tci.ac.jp