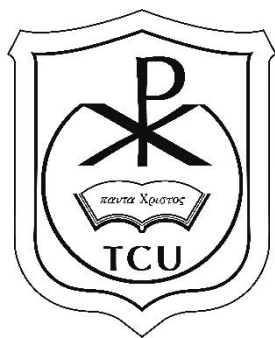


# 2019 履修証明プログラム



「フルタイムでは学べないが神学を体系的に学びたい」「何から始めてよいかわからない」などの声にお答えし、聴講・科目等履修制度を利用して神学・キリスト教福祉・教会音楽の基礎を体系的に学ぶことのできるコースをご用意しました。コースとしてまとめられた科目群を受講された方には履修証明書を発行します。

## 履修証明プログラムとは？

いくつかの科目・講座によるコースを編成し、修了者に履修証明書を交付する文科省による取り組みです。授業や公開講座などによる120時間以上の受講後、証明書を受け取ることができます。

### 神学基礎コース:ステージ1

- ・ キリスト教世界観 I (春:水 3・4)
- ・ 旧約聖書概論 I (春:火 3・4)
- ・ キリスト教世界観 II (秋:金 3・4)
- ・ 神学入門 (秋:水 3・4)
- ・ キリスト教史 I (春:木 3・4)
- ・ 新約聖書概論 I (冬:火 3・4)
- ・ 実践神学概論 (冬:木 1・2)
- ・ キリスト教哲学 α (冬:木 3・4)

以上から6科目を選択

詳細は 2 ページ



### 神学基礎コース:ステージ2

- ・ 組織神学 II (春:月 5・6)
- ・ 宣教学 (冬:火 3・4)
- ・ 新約聖書概論 II (春:金 3・4)
- ・ 組織神学 I (秋:金 3・4)
- ・ キリスト教史 II (春:木 5・6)
- ・ 組織神学 III (秋:火 3・4)
- ・ 旧約聖書概論 II (秋:火 3・4)
- ・ 組織神学 IV (冬:水 3・4)
- ・ 日本キリスト教史 (冬:水 5・6)
- ・ 東洋思想 (冬:木 5・6)

以上から6科目を選択

詳細は 2 ページ

### キリスト教福祉コース

- ・ ころとからだのしくみ I (春:水 4-6)
- ・ 神学・教会特殊研究Ⅹ キリスト教公共福祉 (春:火 3・4)
- ・ 介護福祉概論 I (春:火 4-6)
- ・ 認知症の理解 I (秋:木 4-6)
- ・ 認知症の理解 II (秋:水 7-9)
- ・ 人間関係とコミュニケーション (秋:金 4-6)
- ・ キリスト教公共福祉学入門 (冬:水 3・4)
- ・ 公共哲学と福祉 (冬:火 4-6)
- ・ 人間の発達と老化 I (冬:金 1-3)

以上から 6 科目を選択

詳細は 4 ページ

### 教会音楽基礎コース

- ・ クワイア (通年:金 5・6)
- ・ 教会音楽論 (冬:金 3・4)
- ・ 礼拝学 (秋:水 3・4)
- ・ 声楽、ピアノ、オルガン、ギターのいずれかのレッスン (通年)
- ・ その他指定する学内講座  
教会音楽アカデミー公開講座  
(6/3, 9/30, 10/21, 11/15, 1/27)  
夏期教会音楽講習会 (7/18-20)

詳細は 3 ページ

\* お申し込みは「聴講生・科目等履修生募集要項」をご参照下さい。単位履修・聴講のどちらかを選べます。

\* 本学は 3 学期制です。(春学期:4~7月 秋学期:9~11月 冬学期:12月~3月)

\* 授業時間(全コース共通) 1・2 限(福祉 1-3 限) 8:40~11:10

3・4 限(福祉 4-6 限) 13:00~15:30

5・6 限(福祉 7-9 限) 15:40~18:10

\* 時間割は 2019 年 3 月 8 日現在のものです。各科目の最新の時間割と教室は TCU ウェブシラバスにてご確認ください。https://syllabus.tcu.ac.jp/



# 神学基礎コース:ステージ1

春学期

|       | 月曜 | 火曜       | 水曜         | 木曜       | 金曜 |
|-------|----|----------|------------|----------|----|
| 1・2 限 |    |          |            |          |    |
| 3・4 限 |    | 旧約聖書概論 I | キリスト教世界観 I | キリスト教史 I |    |
| 5・6 限 |    |          |            |          |    |

秋学期

|       | 月曜 | 火曜 | 水曜   | 木曜 | 金曜          |
|-------|----|----|------|----|-------------|
| 1・2 限 |    |    |      |    |             |
| 3・4 限 |    |    | 神学入門 |    | キリスト教世界観 II |
| 5・6 限 |    |    |      |    |             |

冬学期

|       | 月曜 | 火曜       | 水曜 | 木曜        | 金曜 |
|-------|----|----------|----|-----------|----|
| 1・2 限 |    |          |    | 実践神学概論    |    |
| 3・4 限 |    | 新約聖書概論 I |    | キリスト教哲学 α |    |
| 5・6 限 |    |          |    |           |    |

# 神学基礎コース:ステージ2



春学期

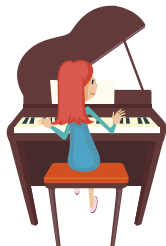
|       | 月曜      | 火曜 | 水曜 | 木曜        | 金曜        |
|-------|---------|----|----|-----------|-----------|
| 1・2 限 |         |    |    |           |           |
| 3・4 限 |         |    |    |           | 新約聖書概論 II |
| 5・6 限 | 組織神学 II |    |    | キリスト教史 II |           |

秋学期

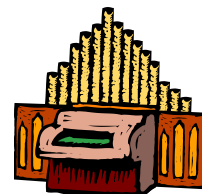
|       | 月曜 | 火曜                    | 水曜 | 木曜 | 金曜     |
|-------|----|-----------------------|----|----|--------|
| 1・2 限 |    |                       |    |    |        |
| 3・4 限 |    | 旧約聖書概論 II<br>組織神学 III |    |    | 組織神学 I |
| 5・6 限 |    |                       |    |    |        |

冬学期

|       | 月曜 | 火曜  | 水曜       | 木曜   | 金曜 |
|-------|----|-----|----------|------|----|
| 1・2 限 |    |     |          |      |    |
| 3・4 限 |    | 宣教学 | 組織神学 IV  |      |    |
| 5・6 限 |    |     | 日本キリスト教史 | 東洋思想 |    |



# 教会音楽基礎コース



教会で音楽奉仕をされている方にお勧めの基礎コースです。  
教会音楽専攻科へ入学を検討している方にもお勧めです。  
レッスンについては、優先的に受講できます。

## 春学期

|       | 月曜              | 火曜   | 水曜 | 木曜 | 金曜      |
|-------|-----------------|------|----|----|---------|
| 1・2 限 | ピアノ・オルガン        | オルガン |    |    | オルガン・声楽 |
| 3・4 限 | ピアノ・オルガン<br>ギター | オルガン |    |    | オルガン・声楽 |
| 5・6 限 | ギター             |      |    |    | クワイア    |

## 秋学期

|       | 月曜              | 火曜   | 水曜  | 木曜 | 金曜      |
|-------|-----------------|------|-----|----|---------|
| 1・2 限 | ピアノ・オルガン        | オルガン |     |    | オルガン・声楽 |
| 3・4 限 | ピアノ・オルガン<br>ギター | オルガン | 礼拝学 |    | オルガン・声楽 |
| 5・6 限 | ギター             |      |     |    | クワイア    |

## 冬学期

|       | 月曜              | 火曜   | 水曜 | 木曜 | 金曜      |
|-------|-----------------|------|----|----|---------|
| 1・2 限 | ピアノ・オルガン        | オルガン |    |    | オルガン・声楽 |
| 3・4 限 | ピアノ・オルガン<br>ギター | オルガン |    |    | 教会音楽論   |
| 5・6 限 | ギター             |      |    |    | クワイア    |

### ● レッスンについて

ピアノ、オルガン、ギター、声楽のいずれかのレッスンを通年で受講していただきます。レッスンは1回20分、学期に8回(年間24回)行われます。レッスンの曜日・時間帯は学期ごとに調整します。学期ごとに異なるレッスンを履修する場合は、本コースには登録できません。なお、正規生が優先のため聴講生はレッスンを受講できない場合があります。本コースに登録した場合、他の聴講生より優先的にレッスン受講が可能です。

### ● 授業とレッスンに加えて、公開講座や講習会への参加が必要です。(要受講料・要申込)

主催：本学「教会音楽アカデミー」

(1) 教会音楽アカデミー公開講座 (お申込・お問合せ：s-music@tci.ac.jp)

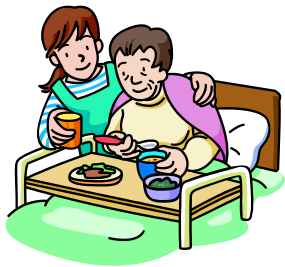
6月3日, 9月30日, 10月21日, 11月15日, 1月27日

\*それぞれ午後、2~4時間の講座です。公開講座の一部を受講できない場合でも、授業・レッスンとの合計受講時間が120時間以上になる場合は教会音楽基礎コース受講の証明書を発行できます。ご相談ください。

(2) 夏期教会音楽講習会 (お申込・お問合せ：fcc@tci.ac.jp)

7月18日(木)午前~20日(土)お昼まで





# キリスト教福祉コース



教会やクリスチャン個人で福祉について考えてみたい、という方のための初級から中級程度の基礎知識を提供するプログラムです。どなたでも受講可能です。福祉の全体像をつかむためにはイントロダクションとして「キリスト教公共福祉学入門」はお勧めです！

## 春学期

|       | 月曜 | 火曜         | 水曜           | 木曜 | 金曜 |
|-------|----|------------|--------------|----|----|
| 1-3 限 |    |            |              |    |    |
| 4-6 限 |    | 介護福祉概論Ⅰ    | こころとからだのしくみⅠ |    |    |
| 5-6 限 |    | 神学・教会特殊研究Ⅹ |              |    |    |

## 秋学期

|       | 月曜 | 火曜 | 水曜      | 木曜      | 金曜             |
|-------|----|----|---------|---------|----------------|
| 1-2 限 |    |    |         |         |                |
| 4-6 限 |    |    |         | 認知症の理解Ⅰ | 人間関係とコミュニケーション |
| 7-9 限 |    |    | 認知症の理解Ⅱ |         |                |

## 冬学期

|       | 月曜 | 火曜      | 水曜           | 木曜 | 金曜        |
|-------|----|---------|--------------|----|-----------|
| 1-3 限 |    |         |              |    | 人間の発達と老化Ⅰ |
| 3-4 限 |    | 公共哲学と福祉 | キリスト教公共福祉学入門 |    |           |
| 4-6 限 |    |         |              |    |           |
| 7-9 限 |    |         |              |    |           |

- \* 「神学・教会特殊研究Ⅹ」と「公共哲学と福祉」は、内容が一部重なります。教会教職者へは「神学・教会特殊研究Ⅹ」をお勧めいたします。
- \* 「認知症の理解Ⅱ」を履修・聴講される場合は、「認知症の理解Ⅰ」も同時に履修・聴講してください。「認知症の理解Ⅱ」のみの履修・聴講は認められません。

東京基督教大学 教務部

〒270-1347 千葉県印西市内野 3-301-5-1

TEL:0476-46-1131 FAX:0476-46-1405 E-mail:nondegree@tci.ac.jp